



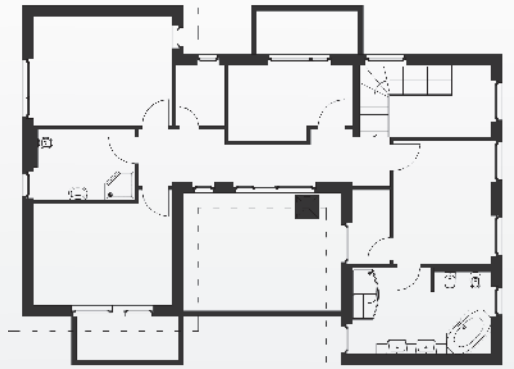
## Unser Haustyp

## Wohnhäuser

### Generation

Erwerben

Grundriss EG



Grundriss OG



## Das Generationenhaus

Träume werden mit uns wahr. Wir verwirklichen Ihre Visionen mit Passion und Kompetenz.

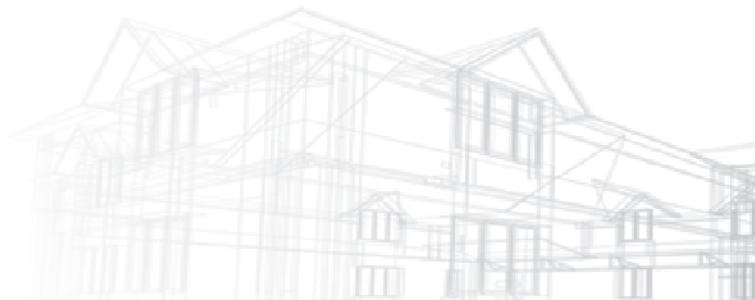
Vertrauen Sie den Profis



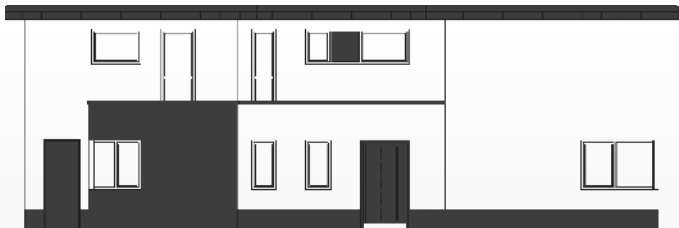
Fotomontage nicht verbindlich.

# UNI-BAU

Scholz GmbH



## Generation



Unsere Anforderungen an energetische Effizienz und unser ganzheitliches Denken im Bauen, sowie eine moderne funktionelle Architektur mit individuellen Raumgeometrien nach Ihren Wünschen geformt, läßt Ihr Eigenheim ein echtes Zuhause für Sie werden.

## Generationenhaus

### Raumprogramm

Erdgeschoß: 124,61 m<sup>2</sup>

- Wohnen / Essen*	26,13 m <sup>2</sup>
- Kochen*	11,78 m <sup>2</sup>
- WC-Wäsche*	6,03 m <sup>2</sup>
- Flur / Garderobe*	7,57 m <sup>2</sup>
- Wohnen**	21,40 m <sup>2</sup>
- Schlafen**	12,40 m <sup>2</sup>
- Bad**	8,79 m <sup>2</sup>
- Kochen**	7,68 m <sup>2</sup>
- Zimmer**	12,64 m <sup>2</sup>
- Flur / Diele**	10,19 m <sup>2</sup>

Dachgechoß: 94,47 m<sup>2</sup>

- Schlafen*	13,01 m <sup>2</sup>
- Ankleide*	3,05 m <sup>2</sup>
- Bad - Eltern*	13,02 m <sup>2</sup>
- Flur / Galerie*	12,89 m <sup>2</sup>
- Gast / Arbeiten*	9,38 m <sup>2</sup>
- Abstellen*	3,20 m <sup>2</sup>
- Kind I*	16,43 m <sup>2</sup>
- Kind II*	15,76 m <sup>2</sup>
- Bad - Kind*	7,73 m <sup>2</sup>

Wohnfläche  
nach 2. BV gesamt: 219,07 m<sup>2</sup>

\*Wohnung I: 145,98 m<sup>2</sup>

\*\*Wohnung II: 73,10 m<sup>2</sup>

Rohbaufläche gesamt: 231,88 m<sup>2</sup>  
Anbau- Haustechnik: 2,80 m<sup>2</sup>